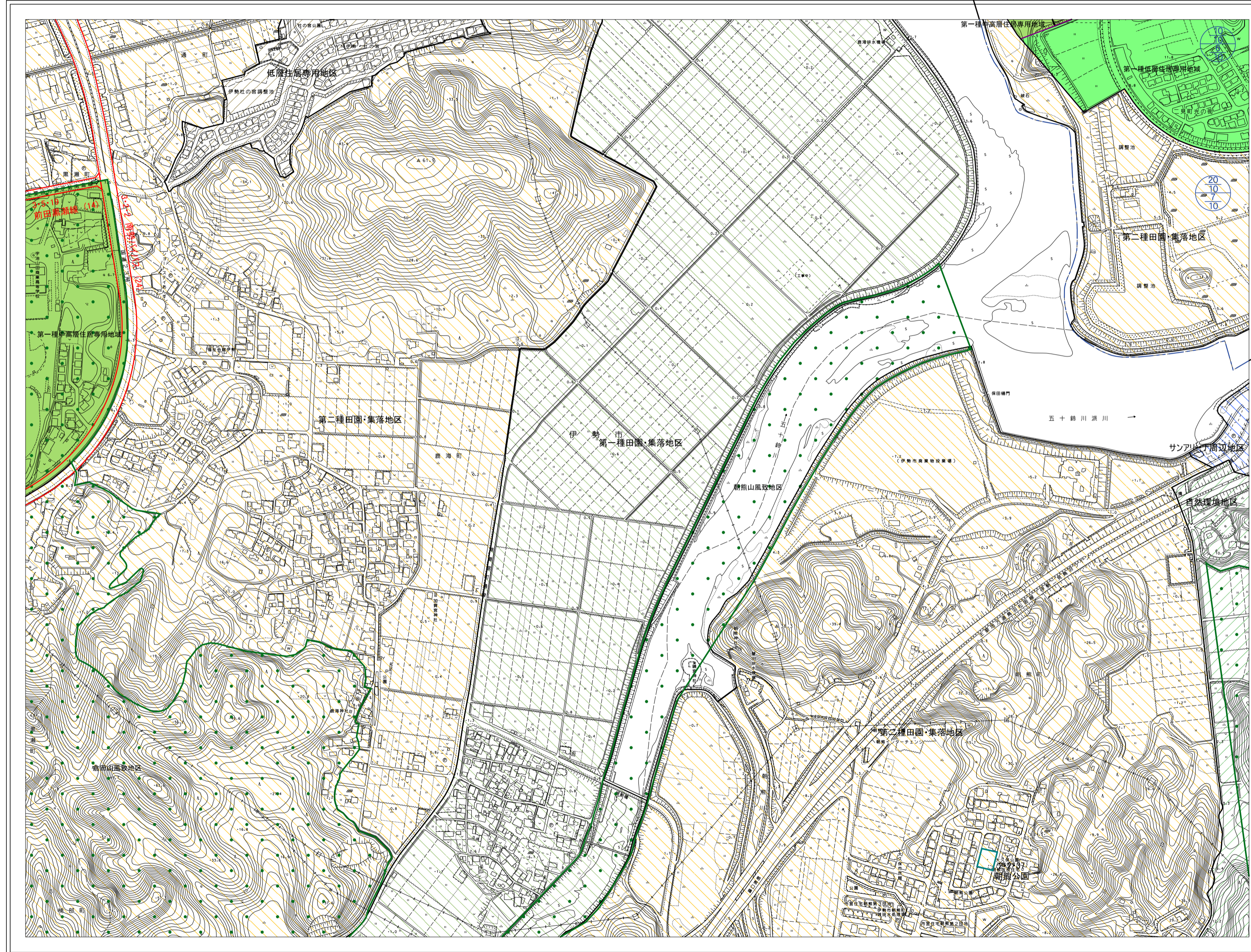


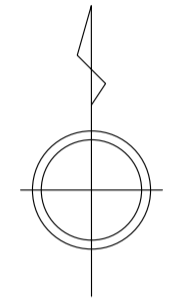
F7
(PF573)

伊勢市都市計画図

20
10
6
10
20
10
7
10
(二見町の五十鈴川及び五十鈴派川に囲まれた地域)



20
10
7
10
(二見町の五十鈴川及び五十鈴派川に囲まれた地域)



E6 (PF562)	F6 (PF571)	G6 (PF572)
E7 (PF564)	F7 (PF573)	G7 (PF574)
E8 (PF662)	F8 (PF671)	G8 (PF672)

行政区	標示	建蔽率	容積率
都市計画区域			
用途地域	第一種低層住居専用地域	4/10 5/10 6/10 8/10 10/10	20
	第一種中高層住居専用地域	6/10	20
	第二種中高層住居専用地域	6/10	20
	第一種住居地域	6/10 8/10 10/10	20
	第二種住居地域	6/10 8/10 10/10	20
	準住居地域	6/10	20
	近隣商業地域	8/10	20/30 40/10 60/10
	商業地域	8/10	40/10 60/10 80/10
	準工業地域	8/10	20/30 40/10
	工業地域	6/10	20
工業専用地域	6/10	20	
風致地区 (建蔽率40%)	4/10	—	
高度利用地区	8/10	20 ~ 60	
用途地域の指定のない区域の形態制限	6/10 7/10	20	

建蔽率・容積率欄に示す本市の標準の数値 (○囲みの無い数値) 以外の数値が指定されている区域

8/10 → 容積率の標示
4/10 → 建蔽率の標示

特別用途地区	標示
特定用途制限地域	
自然環境地区	
第一種田園・集落地区	
第二種田園・集落地区	
幹線道路沿道流通・業務地区	
低層住居専用地区	
サンアリーナ周辺地区	
高度地区	
甲種 (高さ制限10m)	
乙種 (高さ制限20m)	
丙種 (高さ制限12m)	
準防火地域	
景観地区	
臨港地区	
都市計画道路	
都市計画公園	
都市計画学校	
ポンプ場・処理場	
市街地再開発事業	
市場	
都市計画病院	

1 : 5, 000



F7
(PF573)